

*Realizing my lifestyle
at Kawaguchi*

都会の快適さを実感しながら、
安らぎの暮らしが実現するまち、川口。
自分だけの生き方、自分だけのライフスタイルを
楽しむ日常がここにはある。
進化を続ける街のうねりのなかで、
新しい自分との出会いがいま始まる。



Grand Van Co., Ltd.

「進化を続ける街」川口に、価値あるレジデンス誕生

GRAND VAN PREMIUM EAST 川口

商業エリア、住宅エリア、豊かな自然が見事に融合した川口に
「GRAND VAN PREMIUM EAST 川口」が誕生しました。

都心と変わらぬ便利なアクセス環境に恵まれ、快適な都会生活と安らぎを実感できる川口。
駅東口では、大型商業施設の再開発事業が進められ、新たな生活環境の創造が期待されています。
あなたが描く理想の未来が、今、ここから始まります。

川口元郷駅

GRAND VAN
PREMIUM EAST 川口

川口栄町3丁目銀座地区
第一種市街地再開発事業
(2023年春完成予定)

本町大通り

川口駅

埼玉高速鉄道

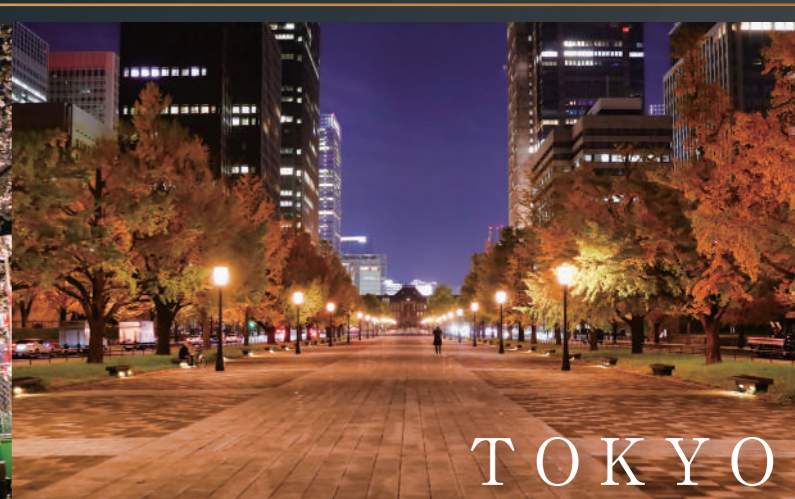
荒川

JR 京浜東北線・根岸線

川口総合文化センター・リリア

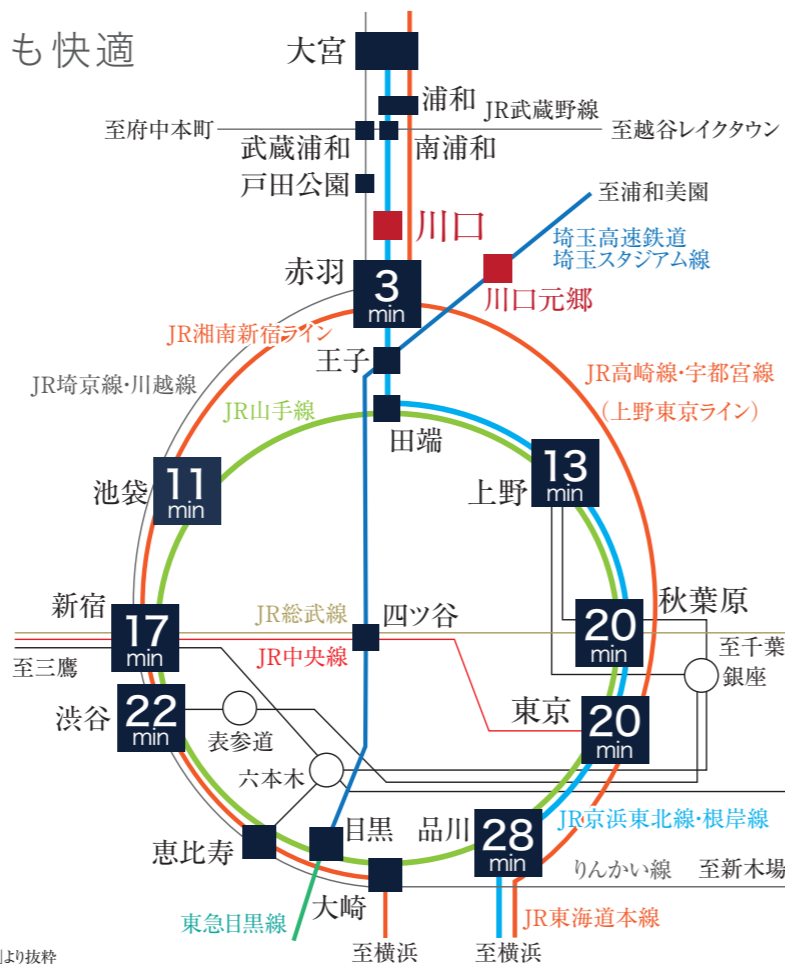
「JR川口」駅まで徒歩 **6分**
「川口元郷」駅まで徒歩 13分

Access & Location



■ 多くの主要駅へのアクセスも快適

JR京浜東北線・根岸線川口駅の一日平均利用者数は、埼玉県内のJRの駅において大宮駅、浦和駅に次いで第3位。都心の主要駅へもほとんどが30分以内とアクセスも快適です。隣駅の「赤羽」駅からは、埼京線・宇都宮線・湘南新宿ライン等が利用でき、スピーディーな通勤・通学や、休日のTOKYOライフをサポート。都心隣接型レジデンスの快適さを実感できます。また、埼玉高速鉄道の川口元郷駅からは東京メトロ南北線・東急目黒線への直通運転も利用できます。川口駅東口発の路線バスは、周辺地域はもとより、近隣のJRや私鉄の駅へ運行しています。羽田空港行き的高速バスもあり、旅行や出張に便利です。



埼玉県内JR線一日平均利用者数

路線・駅名	R1利用者数	順位
大宮	514,688	1
浦和	191,730	2
川口	168,394	3
蕨	123,658	4
南浦和	120,288	5
西川口	118,124	6
さいたま新都心	111,564	7
北浦和	105,348	8
与野	53,604	9

※埼玉県ホームページ内「県内鉄道路線別・駅別利用者数(令和元年度・1日平均)」より抜粋
 ※JR東日本の駅は「乗車客数」のみの公表であるため、「乗車客数」を2倍にして利用者数を算出。

JR京浜東北線・根岸線「川口」駅からの所要時間

- 「赤羽」駅……直通 **3分**
●川口駅よりJR京浜東北線・根岸線利用
- 「新宿」駅……… **17分**
●川口駅よりJR京浜東北線・根岸線利用、赤羽駅よりJR埼京線利用
- 「渋谷」駅……… **22分**
●川口駅よりJR京浜東北線・根岸線利用、赤羽駅よりJR埼京線利用
- 「池袋」駅……… **11分**
●川口駅よりJR京浜東北線・根岸線利用、赤羽駅よりJR埼京線利用
- 「秋葉原」駅……直通 **20分**
●川口駅よりJR京浜東北線・根岸線利用
- 「品川」駅……… **28分**
●川口駅よりJR京浜東北線・根岸線利用、赤羽駅よりJR宇都宮線利用
- 「上野」駅……… **13分**
●川口駅よりJR京浜東北線・根岸線利用、赤羽駅よりJR宇都宮線利用
- 「東京」駅……… **20分**
●川口駅よりJR京浜東北線・根岸線利用、赤羽駅よりJR宇都宮線利用

※所要時間には乗換・待ち時間等は含まれておりません。また、時間帯により異なる場合がございます。※電車の乗車時間は、YAHOO!JAPAN路線情報(2021年12月現在)をもとにしており、直通以外は最短時間となります。

通勤シミュレーション



※時間帯により異なる場合がございます。 ※電車の乗車時間は、YAHOO!JAPAN路線情報(2021年12月現在)をもとにしており、直通以外は最短時間となります。

Life Information

■より住みやすく、洗練された街へ

東京駅まで20分と都心へのアクセスに優れている川口は、都会の利便性を享受しながら、静かで落ち着いた暮らしが実現できることから近年注目を浴びている人気エリアです。
東口には、多くの商業施設や飲食店等があり、買い物や外食に困ることはありません。
西口は、豊かな自然と、文化・芸術が身近に感じられる落ち着いた雰囲気が広がっています。現在、川口駅東口にある樹モール区画内では、2023年完成予定の再開発が行われており、より豊かなライフバランスと上質な暮らしを実現します。



川口駅東口 ペデストリアンデッキ
川口駅東西を結ぶ歩行者用連絡通路は利便性が高く、多数の商業施設にも直結している。



川口キュボラ[ショッピングモール]
現地より徒歩5分

川口駅直結の大型商業施設。深夜1時まで営業のスーパーや平日は夜9時まで開館の大規模図書館など、仕事帰りにも立ち寄りやすい施設が揃う。



樹モール(川口銀座商店街)
現地より徒歩6分

川口市の歴史ある商店街。市民の日常生活に欠かせない商業店舗や薬局、飲食店などが立ち並ぶ。



アリオ川口
現地より徒歩14分

約90もの専門店や映画館などかなり、休日ライフを満喫できる大型商業施設。



桜並木(安行桜)
現地より徒歩13分

川口元郷駅近くにある桜並木は、ソメイヨシノよりも早く満開を迎える安行桜で川口市内にはほかにも安行桜のスポットが点在している。



川口総合文化センター・リア
現地より徒歩8分

コンサートや展示会など文化的イベントが定期的で開催され、芸術を身近に体感できる。

「本当に住みやすい街大賞2021 関東ランキング」で、2年連続1位を獲得

川口は「本当に住みやすい街大賞2021 関東ランキング」*1で、2年連続1位を獲得。2022では、惜しくも2位になりましたが、豊かなライフバランスと駅東口の再開発による生活環境の充実など、さらなる発展性が高く評価されました。また、住宅・不動産会社による「2021年の穴場だと思っ街(駅)ランキング関東版」*2では、2年連続3位を獲得し、川口は「住みたい街」「住みやすい街」として、人気を集めています。

*2021年12月 *1.アルヒ株式会社 *2.スーモ 調べ



Location



西友 川口本町店 (24時間営業)
徒歩1分



デイジィ川口駅前店
徒歩4分



業務スーパー 川口駅前店
徒歩5分



FARMERS TABLE川口店
徒歩4分



川口駅前医療モール
徒歩5分



NUTTY・DINING 川口
徒歩4分

Other Information

SHOPPING・GOURMET	ショッピング・グルメ
西友 川口本町店	徒歩1分(約70m)
カトリア薬局	徒歩3分(約220m)
ローソン川口駅前店	徒歩4分(約270m)
業務スーパー 川口駅前店	徒歩5分(約350m)
ドンキホーテ エッセンス 川口駅前店	徒歩5分(約400m)
セブンイレブン 川口本町1丁目店	徒歩6分(約450m)
ファミリーマート 川口金山町店	徒歩6分(約450m)
マルエツ 川口キュボラ店	徒歩6分(約480m)

PUBLIC FACILITY	公共施設
川口市立中央図書館	徒歩5分(約400m)
川口市役所 川口駅前行政センター	徒歩6分(約450m)
川口市消防局 南消防署	徒歩6分(約450m)
川口警察署 川口駅前交番	徒歩7分(約550m)

FINANCIAL INSTITUTION	金融機関
ゆうちょ銀行 川口店	徒歩4分(約300m)
三菱UFJ銀行 ATMコーナー川口駅東口	徒歩5分(約350m)
川口駅前郵便局	徒歩5分(約400m)
埼玉りそな銀行 川口支店(かわぐちキャステイ1F)	徒歩5分(約400m)
三井住友銀行 川口支店	徒歩7分(約500m)
みずほ銀行 川口支店	徒歩7分(約550m)

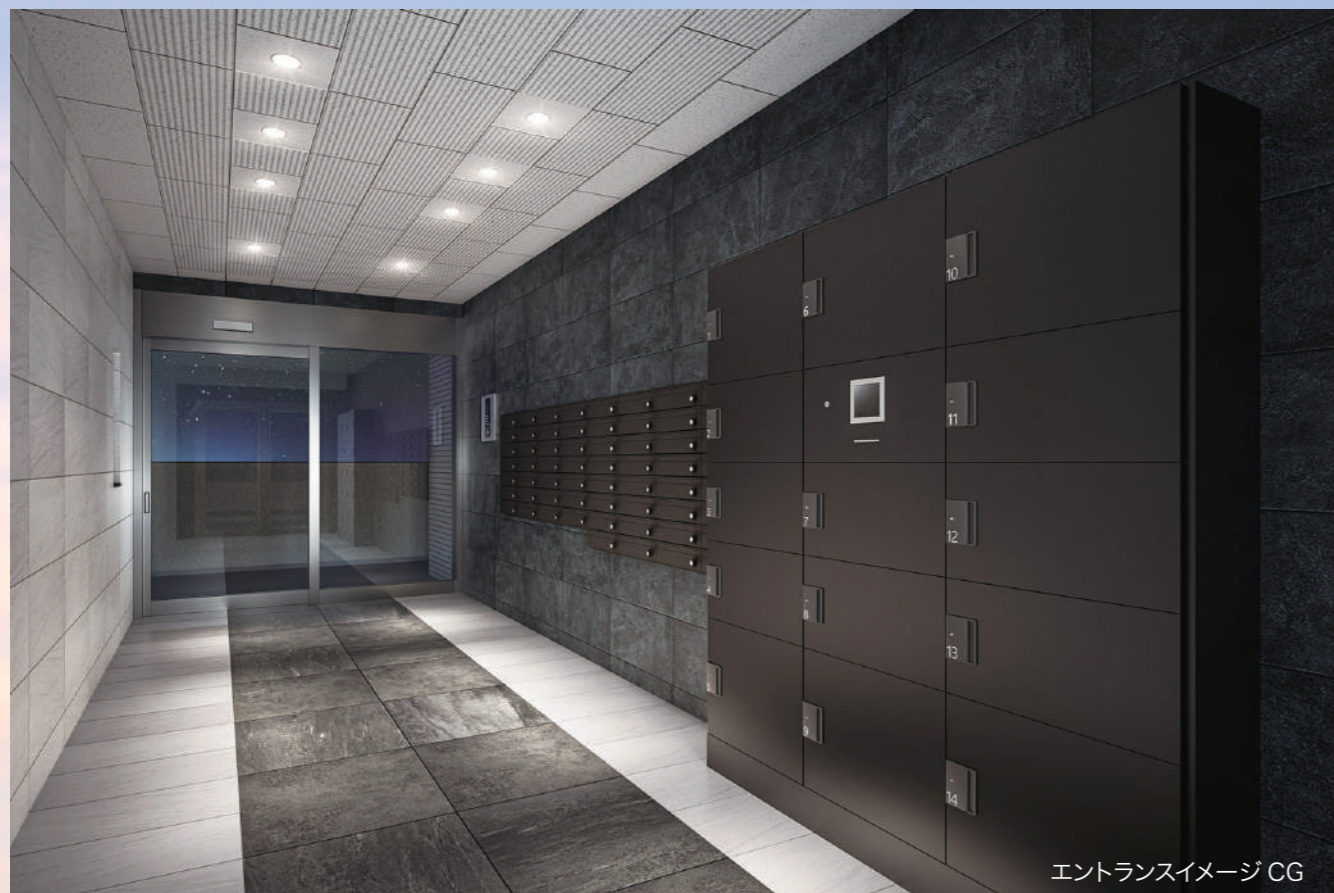
SPORTS・LEISURE・PARK	スポーツ・レジャー・公園
東急スポーツオアシス川口	徒歩3分(約210m)
リバーサルジム 川口リディプス	徒歩4分(約260m)
本町4丁目公園	徒歩4分(約260m)
本町公園	徒歩4分(約290m)
川口神社公園	徒歩5分(約350m)

MEDICAL INSTITUTION	医療施設
おおもりに歯科医院	徒歩1分(約80m)
山内整形外科	徒歩3分(約230m)
田沼皮膚科医院	徒歩5分(約350m)
川口駅前医療モール	徒歩5分(約400m)

NURSERY SCHOOL・SCHOOL	保育園・学校
ういず川口本町保育園	徒歩3分(約200m)
川口市立本町小学校	徒歩5分(約350m)
学校法人愛輪学園 大橋医療高等専修学校	徒歩7分(約500m)



*※現地からの距離はgoogle mapのルート検索の結果です。徒歩分数は80m=1分として計算、端数は切り上げております。



エントランスイメージ CG

GRAND VAN *PREMIUM EAST* 川口

FACADE DESIGN & CONCEPT

モノトーンで統一した洗練された佇まい。

黒と白のタイル貼りがスタイリッシュな外観を演出し、
ガラス手摺りのバルコニーがシャープな美観をまとめています。

「進化を続ける街」川口に、価値あるレジデンス誕生



外観イメージ CG



[B2タイプ完成予想図]

KITCHEN



人造大理石ワークトップ
美しく高級感のある人造大理石のワークトップにグリル付2口ガスコンロを備え、キッチン下には取り出しやすい大容量の収納を装着しました。



シングルレバー混合水栓
レバーが大きくて持ちやすく、湯温・湯量は片手で操作できる機能的な水栓。

BATH ROOM



浴室暖房換気乾燥機

雨の日でも洗濯物を干せる、浴室暖房換気乾燥機を設置しました。



プレーンフロア

床の表面は微細な凹凸パターンにより、水はけがよく乾きます。

POWDER ROOM



洗面ボウル

ハンドソープやコップなど小物類が置けるデッキ型ボウルを採用。



トイレ

寒い冬でも快適に使用して頂ける温水洗浄便座は、暖房機能付。清潔さを保つ抗菌仕様です。

SECURITY

顔認証システムをはじめとする安心のセキュリティ

共用エントランス顔認証システム

入居者は事前にアプリなどで顔写真を登録することで、顔認証により解錠・入館することが出来ます。入館時に鍵やカードを出す必要もなく、両手がふさがったままでも通過できます。



カラーモニター付インターホン

声と映像で来訪者を確認できるカラーモニター付インターホン。シンプルで簡単に操作できます。



(参考写真)

ダブルロック、鎌デッドボルト

すべての住戸の玄関ドアには、外部からの破壊行為に強い鎌デッドボルトを採用。高い防犯効果を発揮します。



(参考写真)

タッチパネル仕様の宅配ボックス

外出時に届いた荷物は、タッチパネル操作で部屋番号を表示し、いつでも受け取ることができます。また、居住者から外来者への便利な引渡し機能付き。



(参考写真)

抜き取り防止機能付きメールボックス

独自のフラップ構造「ナスタガード」採用により、抜き取り行為に対して威力を発揮します。



(参考写真)

※掲載の写真は現地を撮影したものと及び、メーカー参考写真を一部加工したものです。

MULTIMEDIA

より快適なネット環境の提供

全戸無料Wi-Fi完備

株式会社ギガプライズ提供の「My Agentネット」を導入。全室にWi-Fiアクセスポイントを設置しているため、快適にスマートフォンやタブレットでインターネットをお楽しみ頂けます。また、NTT東日本が提供するフレッツ光ネクストのIPv6*1インターネット(IPoE)接続機能を別途*2併設。詳しくは係員にお尋ねください。

*1 IPv6とは、Internet Protocol Version 6の略称。IPv4にかわるものとして設計された、次世代のインターネットプロトコルであり、トラフィックの増大問題の解決に向けた技術として期待されています。
*2 「フレッツ・v6オプション」のお申し込みが必要となります。
※最大通信速度は、技術規格上の最大値であり、実使用速度を示すものではありません。インターネットご利用時の速度はお客様のご利用環境、回線混雑状況などによって、低下する場合があります。※詳しくは係員にお尋ねください。

TV Service

屋上にBS/110°CS放送対応の共同視聴用パラボアンテナを設置し、視聴できるアウトレットを全居室にご用意しました。

※ご利用のチャンネルにより、月額利用料、取付費等が別途必要です。※デジタル専用チューナー、視聴料、NHK受信料は、別途負担となります。※詳しくは係員にお尋ねください。

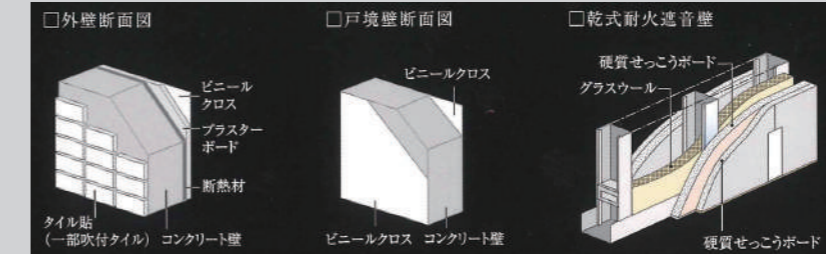


STRUCTURE

耐久性・耐震性の高さが実現する、堅牢構造

遮音性・断熱性に優れた外壁・戸境壁

従来よりも厚さを確保したコンクリート壁・床・天井を採用しています。例えば、外壁は従来よりも厚い150～180mm厚コンクリートを確保し隣戸からの生活音に配慮しました。さらに、一部住戸の戸境壁は、グラスウールを充填した乾式耐火遮音間仕切壁とし、相互の遮音性の確保に配慮しています。



結露と省エネルギーに配慮した断熱構造

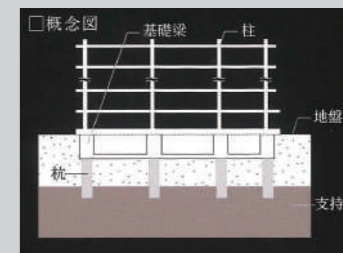
結露の発生を抑制し冷暖房の効果を高めるために、屋上や外壁などに断熱材を施し、断熱性を高めています。

ホルムアルデヒド対策

建材や内装材などの素材(建築基準法上の特定部材)には、JIS(日本工業規格)やJAS(日本農林規格)によって定められたホルムアルデヒドの発散量が少ないものを採用。健康的な住まいを追求しています。

杭基礎

建物の基礎部分に採用したのは、杭の先端を地盤にしっかりと打ち込んで固定する場所打ち既製コンクリート杭工法。強固な基礎構造によって建物をしっかりと支えます。(杭長約42.2m、本数10本)



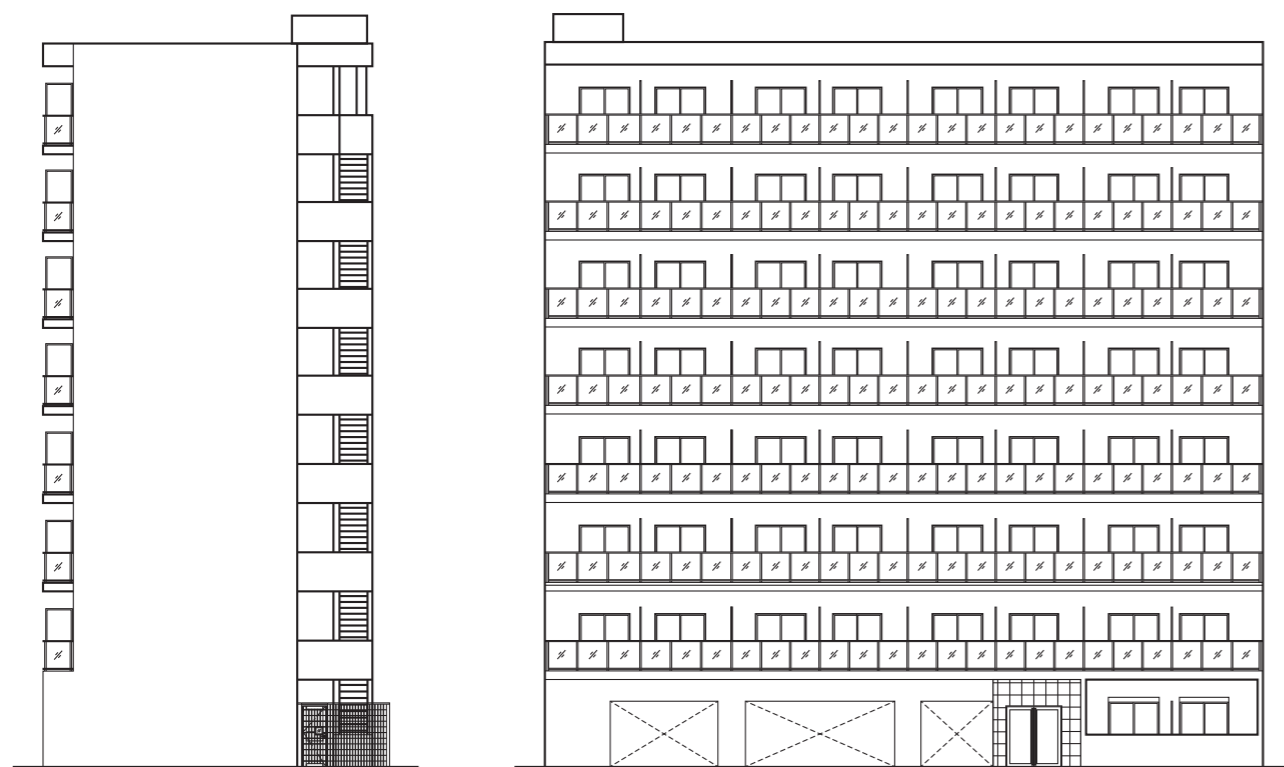
取壊担保責任保険「JIOわが家の保険」

国土交通大臣指定 住宅瑕疵担保責任保険法人
株式会社 日本住宅保証検査機構

住宅瑕疵担保責任法/住宅のなかでも特に重要な部分である、構造耐力上主要な部分および雨水の侵入を防止する部分で瑕疵が発生した時に修繕費用の一定割合がJIOから売主等(事業者)に支払われます。当該瑕疵が発生した時に売主等が倒産した場合、直接JIOへ保険金の請求ができます。

※内装カラー写真は実際と多少色調が異なる場合があります。※掲載の内装イメージは計画段階の図面を基に描き起こしたもので、実際とは異なる場合があります。装飾品、調度品等は分譲価格に含まれておりません。※掲載の写真は現地(206号室)を撮影したものと及び、メーカー参考写真を一部CG加工したもので色彩・形状等はタイプ・号室によって異なります。家具・調度品は販売価格に含まれません。

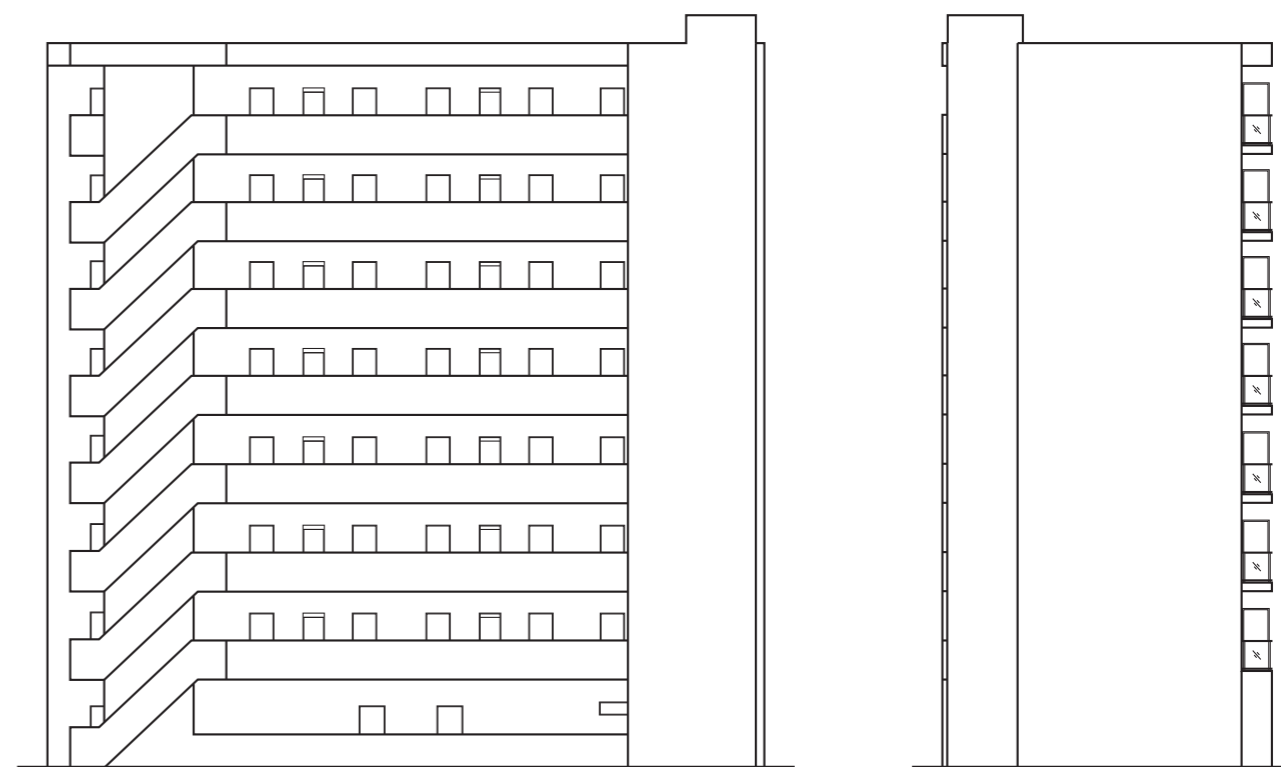
ELEVATION PLAN (SCALE 1/250)



SOUTH

WEST

ELEVATION PLAN (SCALE 1/250)



EAST

NORTH

[図面集をご覧になる前にお読みください。]

■図面に記載されている寸法の単位はミリメートル(mm)です。■表示面積・坪換算は1㎡=約0.3025坪とし、小数点第3位以下は切り捨ててあります。■専有面積は建築基準法上の壁芯面積[パイプスペース(PS)を含む、メーターボックス(MB)を除く]ですので、不動産登記法上の登記面積(内法面積)はこれより少なくなります。また住戸内の柱型は、専有面積および畳数に含まれます。■各タイプ図内に記載されている畳数は壁芯計算で1.62㎡を1畳とし、小数点第2位以下は切り捨てています。■バルコニー面積は、壁芯計算にて算出し、柱型部分を含んでいます。■バルコニーに避難ハッチが設置されている場合は床面に段差が生じます。■敷地配置図内の植栽・外構等は変更される場合がありますので、予めご了承ください。■避難ハッチの位置は消防諸官庁の指導により変更(移設・増設等)している場合があります。■各タイプ図内の凡例μ(照明・コンセント等)の位置については、実際の位置と若干変更が生じる場合があります。■一部の窓ガラスは、諸官庁の指導及び近隣住民とのプライバシー上、アミ入りガラス又は不透明ガラスとなっている場合があります。■立面図については縦樋・タラップ・面格子・アンテナ等は省略してあります。■外構・壁厚・柱型・下がり天井の形状・大きさについては、各階により異なる場合があります。■バルコニー・開放廊下等の共用部分の支柱・梁型・折上げ及び床段差は一部省略してあります。■吊戸棚・物入れ・クローゼット内の梁型は一部省略してあります。■雨樋・通気管・配水管・排水管・床下点検口・排水樹等の位置は、図面上省略してあります。■各戸には設備点検口が数箇所設置されていますが、図面上は省略してあります。■洗面化粧台・キッチン・ユニットバス等は各タイプにより形状が多少異なる場合がありますので、予めご了承ください。■天然石・木等、天然素材は製品の性質上、模様・色目等が均一でない場合があります。■ビニールクロス・塩ビシート等仕上材は製品の性質上、継ぎ目が生じます。■仕上材につきましては特性上経年劣化により、継ぎ目が目立ったり、色あせ等が発生する場合がありますので、予めご了承ください。■計画内容は行政指導・施工上の理由及び改良の為、一部変更となる場合がありますので、予めご了承ください。■方位・縮尺はトレース・印刷の都合上多少誤差が生じる場合がありますので、予めご了承ください。方位は真北を示しています。■図面と差異がある場合は現状を優先させていただきます。■隣接の建物等の周辺環境につきましては、ご購入前までに現地にて十分にお確かめください。■冷蔵庫置場は、各タイプにより設置スペースの大きさが異なります。また、設置可能な冷蔵庫が限定される場合がありますので、予めご了承ください。※家電製品・家具を新たに購入・設置される方は、事前に実測してご検討ください。※その他、ご不明点につきましては、係員にお問い合わせください。

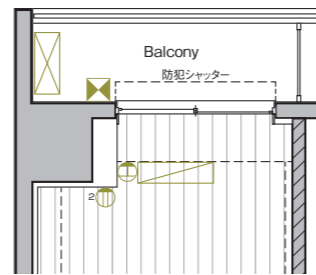
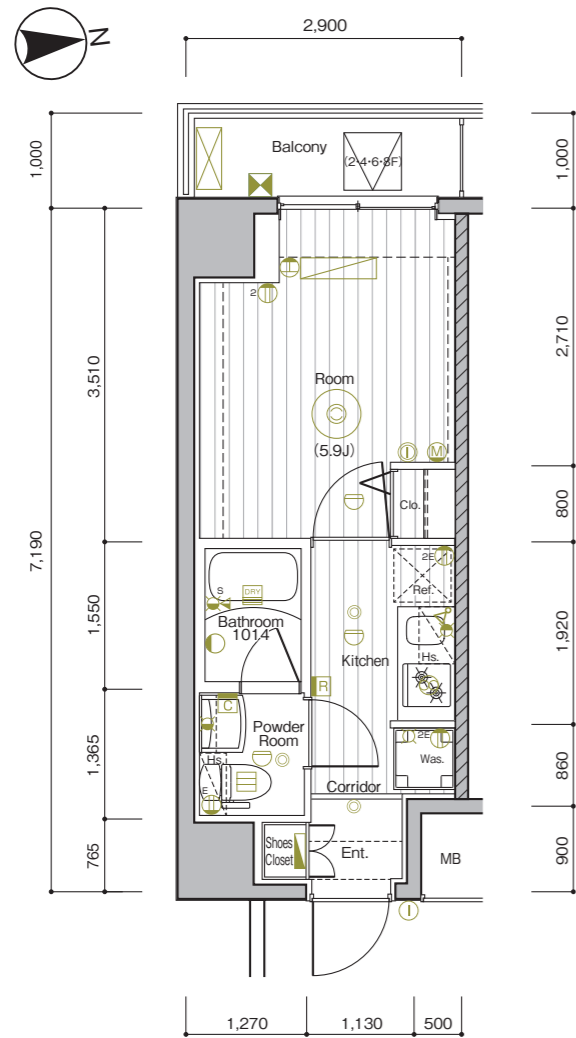
PLANNING

GRAND VAN **A** type (8戸) **1K** SCALE 1/80

■住戸専有面積/20.85㎡(6.30坪) ■バルコニー面積/2.90㎡(0.87坪)

ROOM NUMBER >> 102, 208, 308, 408, 508, 608, 708, 808

部分図 102号室



GRAND VAN PREMIUM EAST IIII A TYPE

A 808	B1 807	B2 806	B1 805	B2 804	B1 803	C 802	D 801
A 708	B1 707	B2 706	B1 705	B2 704	B1 703	C 702	D 701
A 608	B1 607	B2 606	B1 605	B2 604	B1 603	C 602	D 601
A 508	B1 507	B2 506	B1 505	B2 504	B1 503	C 502	D 501
A 408	B1 407	B2 406	B1 405	B2 404	B1 403	C 402	D 401
A 308	B1 307	B2 306	B1 305	B2 304	B1 303	C 302	D 301
A 208	B1 207	B2 206	B1 205	B2 204	B1 203	C 202	D 201
A 102	B1 101	エントランスホール	駐車場	バイク置場 ゴミ置場			自転車置場

(凡例)

- ② 2口コンセント
- ① 1口アース付コンセント
- ② 2口アース付コンセント
- ③ エアコン用コンセント
- ④ シーリングライト
- ⑤ ダウンライト
- ⑥ プラケット照明
- ⑦ インターホン(子機)
- ⑧ インターホン(親機)
- ⑨ 感知器
- ⑩ 給湯器用リモコン
- ⑪ 浴室用電気乾燥機リモコン
- ⑫ 浴室用電気乾燥機
- ⑬ 副吸込
- ⑭ レンジフード
- ⑮ マルチメディアコンセント (2口コンセント、テレビコンセント、電話用モジュラージャック、LAN)
- ⑯ サーマスタット付シャワー水栓
- ⑰ 水栓
- ⑱ 混合水栓
- ⑲ 給湯器
- ⑳ 避難ハッチ
- ㉑ エアコン室内機
- ㉒ エアコン室外機
- ㉓ 分電盤
- ㉔ 梁型・下り天井

(室内凡例)

- Ent. 玄関
 - Corridor 廊下
 - Room 洋室
 - Kitchen キッチン
 - Powder Room パウダールーム
 - Bathroom 浴室
 - Balcony バルコニー
 - Shoes Closet 下足入
 - Clo. クローゼット
 - Was. 洗濯機置場
 - Ref. 冷蔵庫置場
 - Hs. 吊戸棚
 - MB メーターボックス
- *図面と現状に相違がある場合は現状を優先します。

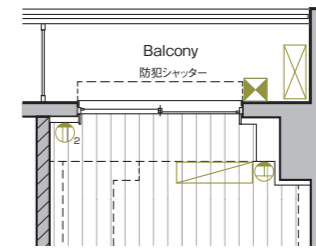
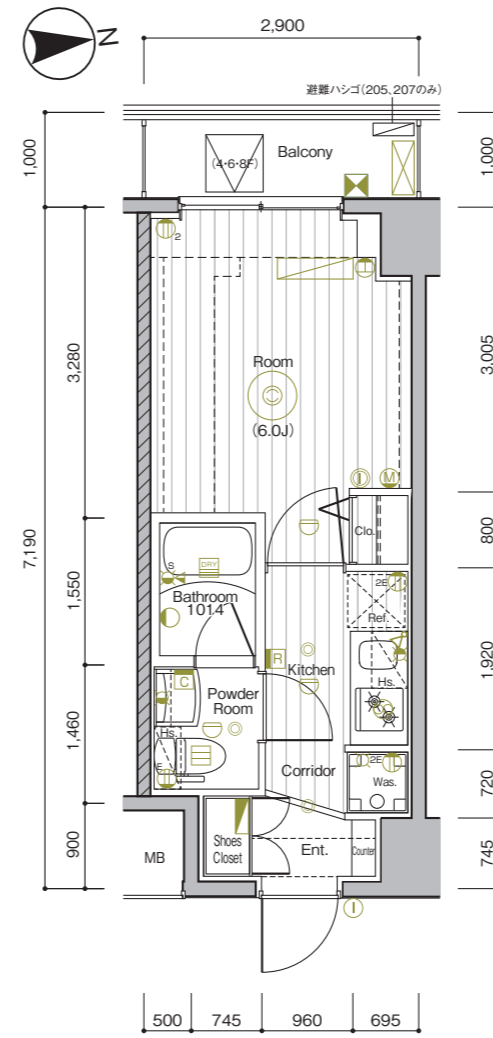
GRAND VAN **B** type (36戸) **1K** SCALE 1/80

■住戸専有面積/20.85㎡(6.30坪) ■バルコニー面積/2.90㎡(0.87坪)

ROOM NUMBER >> B1 type 101, 203, 205, 207, 303, 305, 307, 403, 405, 407, 503, 505, 507, 603, 605, 607, 703, 705, 707, 803, 805, 807
B2 type 204, 206, 304, 306, 404, 406, 504, 506, 604, 606, 704, 706, 804, 806

B1 type

部分図 101号室



GRAND VAN PREMIUM EAST IIII B TYPE

A 808	B1 807	B2 806	B1 805	B2 804	B1 803	C 802	D 801
A 708	B1 707	B2 706	B1 705	B2 704	B1 703	C 702	D 701
A 608	B1 607	B2 606	B1 605	B2 604	B1 603	C 602	D 601
A 508	B1 507	B2 506	B1 505	B2 504	B1 503	C 502	D 501
A 408	B1 407	B2 406	B1 405	B2 404	B1 403	C 402	D 401
A 308	B1 307	B2 306	B1 305	B2 304	B1 303	C 302	D 301
A 208	B1 207	B2 206	B1 205	B2 204	B1 203	C 202	D 201
A 102	B1 101	エントランスホール	駐車場	バイク置場 ゴミ置場			自転車置場

(凡例)

- ② 2口コンセント
- ① 1口アース付コンセント
- ② 2口アース付コンセント
- ③ エアコン用コンセント
- ④ シーリングライト
- ⑤ ダウンライト
- ⑥ プラケット照明
- ⑦ インターホン(子機)
- ⑧ インターホン(親機)
- ⑨ 感知器
- ⑩ 給湯器用リモコン
- ⑪ 浴室用電気乾燥機リモコン
- ⑫ 浴室用電気乾燥機
- ⑬ 副吸込
- ⑭ レンジフード
- ⑮ マルチメディアコンセント (2口コンセント、テレビコンセント、電話用モジュラージャック、LAN)
- ⑯ サーマスタット付シャワー水栓
- ⑰ 水栓
- ⑱ 混合水栓
- ⑲ 給湯器
- ⑳ 避難ハッチ
- ㉑ エアコン室内機
- ㉒ エアコン室外機
- ㉓ 分電盤
- ㉔ 梁型・下り天井

(室内凡例)

- Ent. 玄関
 - Corridor 廊下
 - Room 洋室
 - Kitchen キッチン
 - Powder Room パウダールーム
 - Bathroom 浴室
 - Balcony バルコニー
 - Shoes Closet 下足入
 - Clo. クローゼット
 - Was. 洗濯機置場
 - Ref. 冷蔵庫置場
 - Hs. 吊戸棚
 - MB メーターボックス
- *図面と現状に相違がある場合は現状を優先します。

PLANNING

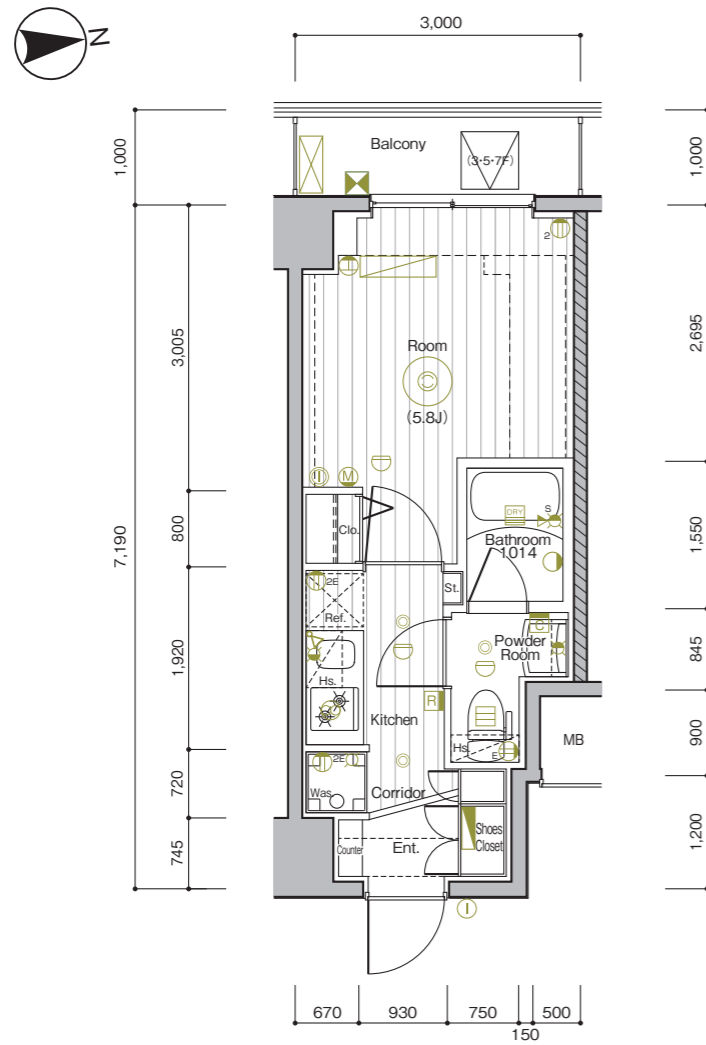
GRAND VAN

C
type
(7戸)

1K
SCALE 1/80

■住戸専有面積/20.79㎡(6.28坪) ■バルコニー面積/3.00㎡(0.90坪)

ROOM NUMBER >> 202,302,402,502,602,702,802



GRAND VAN PREMIUM EAST IIII CTYPE

A 808	B1 807	B2 806	B1 805	B2 804	B1 803	C 802	D 801
A 708	B1 707	B2 706	B1 705	B2 704	B1 703	C 702	D 701
A 608	B1 607	B2 606	B1 605	B2 604	B1 603	C 602	D 601
A 508	B1 507	B2 506	B1 505	B2 504	B1 503	C 502	D 501
A 408	B1 407	B2 406	B1 405	B2 404	B1 403	C 402	D 401
A 308	B1 307	B2 306	B1 305	B2 304	B1 303	C 302	D 301
A 208	B1 207	B2 206	B1 205	B2 204	B1 203	C 202	D 201
A 102	B1 101	エントランスホール	駐車場	バイク置場 ゴミ置場			自転車置場

〔凡例〕

- ② 2口コンセント
- ① 1口アース付コンセント
- ② 2口アース付コンセント
- ③ エアコン用コンセント
- ④ シーリングライト
- ⑤ ダウンライト
- ⑥ ブラケット照明
- ⑦ インターホン(子機)
- ⑧ インターホン(親機)
- ⑨ 感知器
- ⑩ 給湯器用リモコン
- ⑪ 浴室用電気乾燥機リモコン
- ⑫ 浴室用電気乾燥機
- ⑬ 副吸込
- ⑭ レンジフード
- ⑮ マルチメディアコンセント
(2口コンセント、テレビコンセント、
電話用モジュラージャック、LAN)
- ⑯ サーマスタット付シャワー水栓
- ⑰ 水栓
- ⑱ 混合水栓
- ⑲ 給湯器
- ⑳ 避難ハッチ
- ㉑ エアコン室内機
- ㉒ エアコン室外機
- ㉓ 分電盤
- ㉔ 梁型・下り天井

〔室内凡例〕

- Ent. …………… 玄関
 - Corridor …………… 廊下
 - Room …………… 洋室
 - Kitchen …………… キッチン
 - Powder Room …………… パウダールーム
 - Bathroom …………… 浴室
 - Balcony …………… バルコニー
 - Shoes Closet …………… 下足入
 - Clo. …………… クローゼット
 - Was. …………… 洗濯機置場
 - Ref. …………… 冷蔵庫置場
 - Hs. …………… 吊戸棚
 - MB …………… メーターボックス
- ※図面と現状に相違がある場合は現状を優先します。

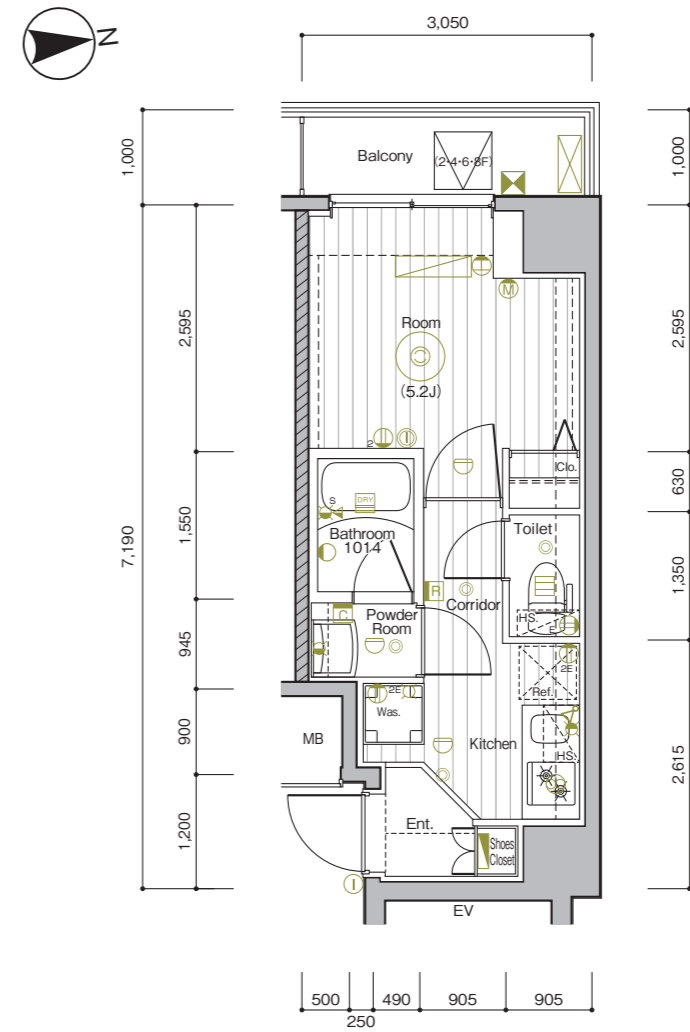
GRAND VAN

D
type
(7戸)

1K
SCALE 1/80

■住戸専有面積/21.02㎡(6.35坪) ■バルコニー面積/3.05㎡(0.92坪)

ROOM NUMBER >> 201,301,401,501,601,701,801



GRAND VAN PREMIUM EAST IIII DTYPE

A 808	B1 807	B2 806	B1 805	B2 804	B1 803	C 802	D 801
A 708	B1 707	B2 706	B1 705	B2 704	B1 703	C 702	D 701
A 608	B1 607	B2 606	B1 605	B2 604	B1 603	C 602	D 601
A 508	B1 507	B2 506	B1 505	B2 504	B1 503	C 502	D 501
A 408	B1 407	B2 406	B1 405	B2 404	B1 403	C 402	D 401
A 308	B1 307	B2 306	B1 305	B2 304	B1 303	C 302	D 301
A 208	B1 207	B2 206	B1 205	B2 204	B1 203	C 202	D 201
A 102	B1 101	エントランスホール	駐車場	バイク置場 ゴミ置場			自転車置場

〔凡例〕

- ② 2口コンセント
- ① 1口アース付コンセント
- ② 2口アース付コンセント
- ③ エアコン用コンセント
- ④ シーリングライト
- ⑤ ダウンライト
- ⑥ ブラケット照明
- ⑦ インターホン(子機)
- ⑧ インターホン(親機)
- ⑨ 感知器
- ⑩ 給湯器用リモコン
- ⑪ 浴室用電気乾燥機リモコン
- ⑫ 浴室用電気乾燥機
- ⑬ 副吸込
- ⑭ レンジフード
- ⑮ マルチメディアコンセント
(2口コンセント、テレビコンセント、
電話用モジュラージャック、LAN)
- ⑯ サーマスタット付シャワー水栓
- ⑰ 水栓
- ⑱ 混合水栓
- ⑲ 給湯器
- ⑳ 避難ハッチ
- ㉑ エアコン室内機
- ㉒ エアコン室外機
- ㉓ 分電盤
- ㉔ 梁型・下り天井

〔室内凡例〕

- Ent. …………… 玄関
 - Corridor …………… 廊下
 - Room …………… 洋室
 - Kitchen …………… キッチン
 - Powder Room …………… パウダールーム
 - Bathroom …………… 浴室
 - Balcony …………… バルコニー
 - Shoes Closet …………… 下足入
 - Clo. …………… クローゼット
 - Was. …………… 洗濯機置場
 - Ref. …………… 冷蔵庫置場
 - Hs. …………… 吊戸棚
 - MB …………… メーターボックス
- ※図面と現状に相違がある場合は現状を優先します。

OUTLINE

名称	／GRANDVAN PREMIUM EAST 川口
所在地	地／埼玉県川口市本町4丁目2番9 埼玉県川口市本町4丁目14番9-部屋番号
交通	／JR京浜東北線「川口駅」徒歩6分
用地	目／宅地
用途	域／商業地域
建築	率／100%
容積	率／400%
敷地面積	／310.13㎡(93.81坪)〔登記簿〕
建築面積	／215.13㎡(65.07坪)
延床面積	／1,448.79㎡(438.25坪)
構造・規模	／鉄筋コンクリート造・地上8階建
建築用途	／共同住宅
総戸数	／58戸
総専有面積	／1,210.07㎡(366.04坪)
販売専有面積	／20.79㎡(6.28坪) (7戸)～21.02㎡(6.35坪) (7戸)
バルコニー面積	／2.90㎡(0.87坪) (44戸)～3.05㎡(0.92坪) (7戸)
間取り	／1K(58戸)
竣工後の管理形態	／区分所有者全員で管理組合を設立し、管理組合より管理受託者(グランヴァン株式会社)へ委託させていただきます。
分譲後の権利形態	／敷地及び建物共用部分:専有面積の割合による所有権の共有、建物専有部分:区分所有
建築確認番号	／第UHEC建確R020566変1号〔令和3年8月16日〕
検査済証番号	／令和4年2月中旬取得予定
設計・監理	／株式会社福子工務店一級建築士事務所
施工	／株式会社福子工務店
売主	／グランヴァン株式会社
管理会社	／グランヴァン株式会社
設計図書閲覧場所	／管理室
竣工予定日	／令和4年2月下旬(多少変更が生じる場合があります。)
引渡予定日	／令和4年2月下旬(多少変更が生じる場合があります。)

共用部分	電 気／東京電力エナジーパートナー株式会社
給排水	ス／各ガス事業者
排	水／公営水道より増圧給水ポンプにて各戸へ給水
レ	水／汚水・雑排水合流方式にて、公共下水道は直接放流
	ビ／屋上に共同視聴用アンテナ(地上デジタル対応UHFアンテナ、BS/110°CSアンテナ)設置
インターホン	／テレビモニター付インターホン
防犯設備	／テレビモニター付オートロック、防犯カメラ(4台)、エレベーター防犯窓、エレベーター内非常用押ボタン、エレベーターかご内防犯カメラ
防災設備	／自動火災報知設備、消火器、消火用補給水槽、避雷針設備、連結送水管設備
避難設備	／バルコニー避難ハッチ、避難ハシゴ
施設概要	管 理 室／建物内に設置
	エレベーター／6人乗りエレベーター(90m/min:ロープ式)1基
	ゴ ミ 置 場／敷地内に設置
	駐 車 場／敷地内に平置駐車場1台分設置
	バイク置場／敷地内に平置3台分設置
	自転車置場／敷地内に2段ラック式58台分設置
	そ の 他／メールボックス、宅配ボックス、掲示板、植栽、散水栓、フェンス
専有部分	電 気 容 量／契約容量30A(40Aまで増量可能)
ガ	ス／ガス給湯器(16号)
	キッチンガスコンロへ配管、専用メーター(マイコンメーター)
給	水／ガス給湯器、ユニットバス、システムキッチン、洗面化粧台、洗濯機置場、トイレへ給水、専用メーター
給	湯／ガス給湯器よりシステムキッチン、洗面化粧台、ユニットバスへ給湯
換	気／キッチンはレンジフードによる強制換気、ユニットバス、パウダールームは浴室暖房換気乾燥機による強制換気(2室換気方式)24時間換気機能付
電気コンセント	／各居室に4ヶ所設置
テレビコンセント	／各戸に1ヶ所設置
電	話／各戸対応可能(インターネットを利用した光回線電話対応) ※要申込み[NTT]
インターホン	／エントランスホール集合玄関機と各戸玄関子機より各戸親機に接続
インターネット	／光回線を利用した一括加入型インターネットシステム [※ギガプライズ]
バスルーム	／ユニットバス、壁付サマーモ付シャワー水栓、バス換気乾燥機、ランドリーパイプ、ワイドシェルフ、縦長ミラー
パウダールーム	／洗面化粧台(収納付)、タオルリング、ペーパーホルダー、洋式大便器、ロータンク、ウォシュレット、脱臭機能付洗浄便座、吊戸棚、換気扇
洗濯機置場	／洗濯機防水パン:全自動用640×640
キッチン	／システムキッチン、ガスコンロ(2口)、レンジフード、パネル貼、人造大理石ワークトップ
防	犯／インターホン(オートロックドア解錠ボタン、カラーモニター)1階住戸バルコニーのみ防犯センサー、手動シャッター付、玄関ドアはプッシュプルハンドル(鍵:ディンプルキー)、ドアガード、Sロック
防	災／防犯スコープ、セキュリティサムターン
設	備／対震枠付玄関ドア、ガスマイコンメーター、火災報知機
照	明／各居室エアコン1台設置
そ	の 他／玄関、廊下、キッチン、居室、パウダールーム、洗面化粧台、バスルーム室内に物干金物、開閉窓に網戸設置

外部仕上表

屋 上	防水押え:アルミアングル(既製品アルマイト処理)、防水層:非歩行用露出断熱アスファルト防水シルバークート仕上げ、 下地:コンクリート金鍍(スラブ勾配1/50以上)、断熱層:押出法ポリスチレンフォーム保温板3種(λ=0.028):35mm(同等品)、バラバット:タイル貼り・コンクリート打放補修の上ウレタン塗膜防水、ルーフトレイン:鋳鉄製堅型ルーフトレンコールタール焼付75φ
外 壁	一般部:45二丁掛け磁器質タイル貼 誘発日地:@3m内外 エントランス廻り:石調タイル貼
バルコニー	床:防水モルタル金コテ押工の上長尺ノンスリップ塩ビシート貼り、側溝:W=80、ウレタン塗膜防水、腰壁(室内側):コンクリート打放補修アクリル系吹付タイル、腰壁(外側):45二丁掛け磁器質タイル貼、隔て板:アルミ枠フレキシブルボード4.0mmVP、軒裏:コンクリート打放補修アクリルリシン吹付
屋外避難階段	踏面、蹴上:モルタル金ゴテの上長尺塩ビシート(=2.5(長尺シート端部シール(3方))、 段鼻:ステンレスゴムタイヤ入りW35、巾木:打ち放し補修の上アクリルリシン吹付、壁・中壁:打ち放し補修の上アクリルリシン吹付タイル、壁手摺:樹脂製38φ

内部仕上表

	床	巾木	壁	天井	備考	
共用部	エントランスホール メールコーナー	石調タイル貼	石調タイル貼	石調タイル貼	岩綿吸音板(キューブ)	テレビモニター付オートロック、停電開錠型、照明スイッチ(タイマー付き)
	管 理 室	長尺塩ビシート貼	ソフト巾木	ビニールクロス貼	ビニールクロス貼	トイレ付き(洋式大便器、ロータンク、紙巻き器、タオルリング) 管理室ドアは自動開錠(火報連動)とする、天井換気扇
	ゴ ミ 置 場	防水モルタル金ゴテ押工、防塵塗装仕上	打放補修、防塵塗装仕上	コンクリート打放し補修	ケイカル板t=5目透かし張りEP	換気扇、給水栓(キー式)、排水路、扉、カーゴ、仕切りフェンス
専有部	玄 関	長尺塩ビシート貼	タイル巾木+木製巾木	ビニールクロス貼	ビニールクロス貼	上框:石調タイル貼、玄関ドア:塩ビ鋼板(特定防火設備、遮炎防火設備) 玄関ドア鍵:ディンプルキー、プッシュプルハンドル、下足入、分電盤、人感センサー照明
	廊下・キッチン	フローリング貼	木製巾木 (オレフィンシート貼)	ビニールクロス貼 キッチン前:不燃化粧ボード		システムキッチン:1200タイプ(スチール焼付塗装トップ2口ガスコンロ) レンジフード、ワークトップ:人造大理石、リモコン(給湯)
	洋 室			ビニールクロス貼		エアコン、テレビモニター付インターホン ステンレスカーテンレールW、照明、カーテンボックス
	クローゼット	クッションフロアー貼	ソフト巾木	ビニールクロス貼		棚板:ポリ合板、ハンガーパイプSUSφ32 1本、物干金物(室内)
	パウダールーム			洋式大便器、ロータンク、ウォシュレット、タオルリング、紙巻き器、吊戸棚、換気扇、洗面化粧台W=600		
バスルーム	ユニットバス1014、コーナー棚2段、鏡、バス換気乾燥機					

※上記の仕上げ仕様の内容は、建築施工上の都合や、居住性能向上のための改良、設計変更などにより、若干の変更を伴う場合があります。

(売主)




グランヴァン株式会社
Grand Van Co., Ltd.

〒160-0022
東京都新宿区新宿2丁目13番12号 住友不動産新宿御苑ビル2階
TEL.03-5363-6260(代) FAX.03-5363-6261
国土交通大臣(4)第7058号

物件販売に関するお問い合わせは

 **03-5363-6224**



ミックス
責任ある木質資源を
使用した紙

FSC® C004144

この印刷物は、FSC®認定紙を使用しています。